

ルーチェ・ソラーレ

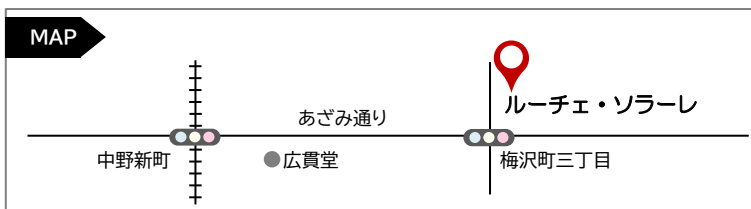
～太陽の光がいっぱい～

まちなか住宅家賃助成事業対象

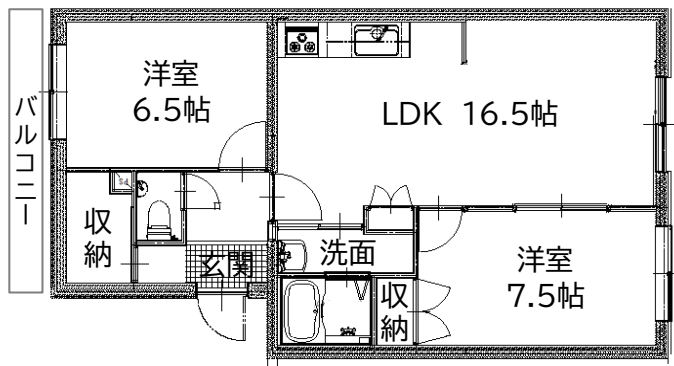
101号室 2LDK (庭付き) リノベーション物件

専有面積 64.81㎡ + バルコニー 10.3㎡ + 庭

家賃	75,000円	敷金	3ヶ月
共益費	3,000円	礼金	1ヶ月
駐車場料	1台 7,000円 (税別)		(ペットの場合2ヶ月)
2台目近隣	5～7,000円	仲介料	1ヶ月 (税別)
町費	500円	火災保険	別途実費
水道光熱費	別途実費	その他	保証会社加入



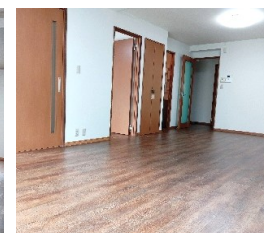
- *人気の街なか物件 ペットご相談
- *広々LDK・南向き・角部屋・庭付き
- *駐車場2台可
- *中央小・南部中学校区



即入居可



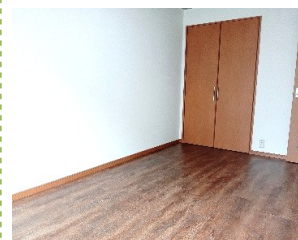
▲LDK 16.5帖



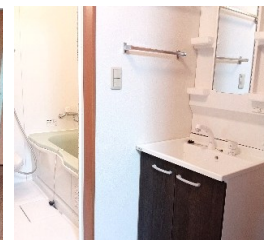
▲システムキッチン



▲浴室



▲洋室 7.5帖



▲洗面化粧台



※内装はお部屋によって多少異なります。

【設備】

- ・エアコン2台
- ・システムキッチン (人造大理石)
- ・ガスコンロ (ガラストップ3口)
- ・給湯設備
- ・暖房ウォシュレット
- ・照明器具 (全室)
- ・テレビドアホン
- ・都市ガス
- ・屋根付駐輪場
- ・NTT マンションタイプ対応 (光配線方式)
- ・ケーブルテレビ ミタスト光対応 (テレビ・インターネット・ケーブルプラス電話)

301	302	303	305
201	202	203	205
101	102	103	105

富山市梅沢町3丁目15番5
鉄筋コンクリート造 3階建て 陸屋根
1981年 新築

ご入居特典

ゼフィール直営
24時間フィットネスジム
月額 ¥8,800 のところ
ご入居中はずっと¥4,400で
ご利用頂けます。

富山駅より徒歩5分
富山市内幸町1-8



B-MODE
Fitness Gym

抜群の好立地！

【生活】

- コンビニ 300m
- スーパー・ドラッグストア 500m
- 大和 1.1km

【交通】

- 市電停留所〔広貴堂前〕550m 徒歩7分
- バス停〔大泉ヤクルト前〕280m 徒歩3分
- 富山駅 2.5km

【学校】

- 中央小学校 300m

有限会社

ゼフィール

富山市内幸町2-1 A' 3F



TEL: 076-444-7033

FAX: 076-444-7063

MAIL info2@le-zephyr.com

https://le-zephyr.com